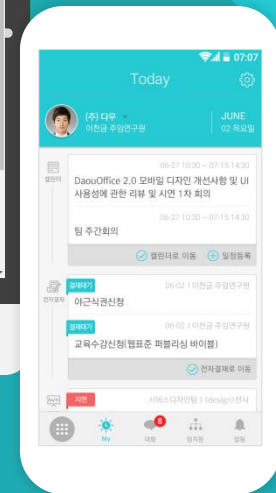
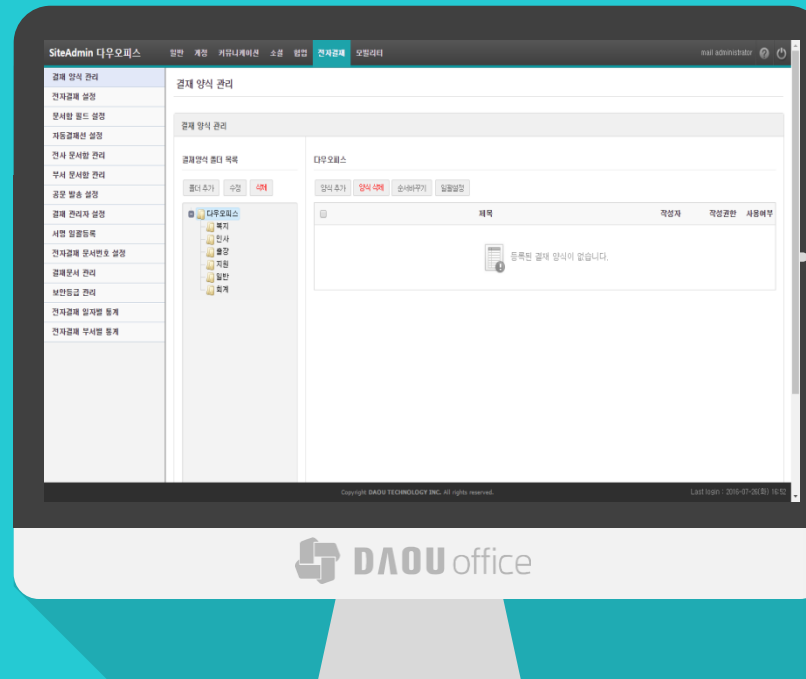


Works

데이터목록 조회 권한 설정 (기저필터)



개요

‘데이터목록 조회 권한 설정’ 개요

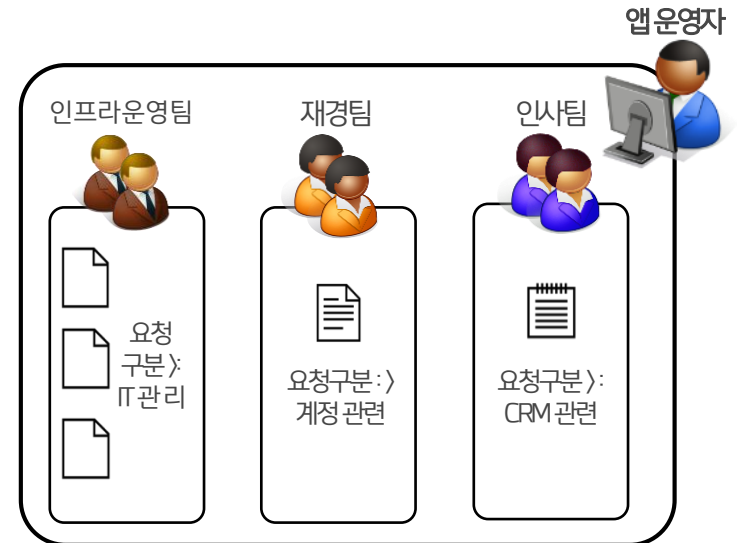
앱의 운영자가 각각의 데이터 상태 및 상황에 따라 사용자 별로 데이터를 열람할 수 있도록 설정하는 기능입니다.

데이터 목록 예시

요청 요약	요청 구분	1차 담당자	2차 담당자
메일 계정 증설 요청	IT 관리	이인옥 선임연구원	임영재 책임연구원
그룹웨어 계정 초기화 요청	IT 관리	이인옥 선임연구원	임영재 책임연구원
초과근무수당 요청	재경 관리	박지영 선임연구원	
2016년 원천 징수 영수증 발급 요청	인사총무	진범동 주임연구원	
노트북 대여 요청	IT 관리	이인옥 선임연구원	임영재 책임연구원

〈업무 협조 요청〉앱에 등록된 데이터 모습

예시1) 사용자가 기입한 내용에 따라 데이터를 열람할 수 있음




- 요청구분에 따라 데이터를 열람할 수 있는 부서가 구분됩니다.
- 앱운영자는 모든 데이터를 열람할 수 있습니다.

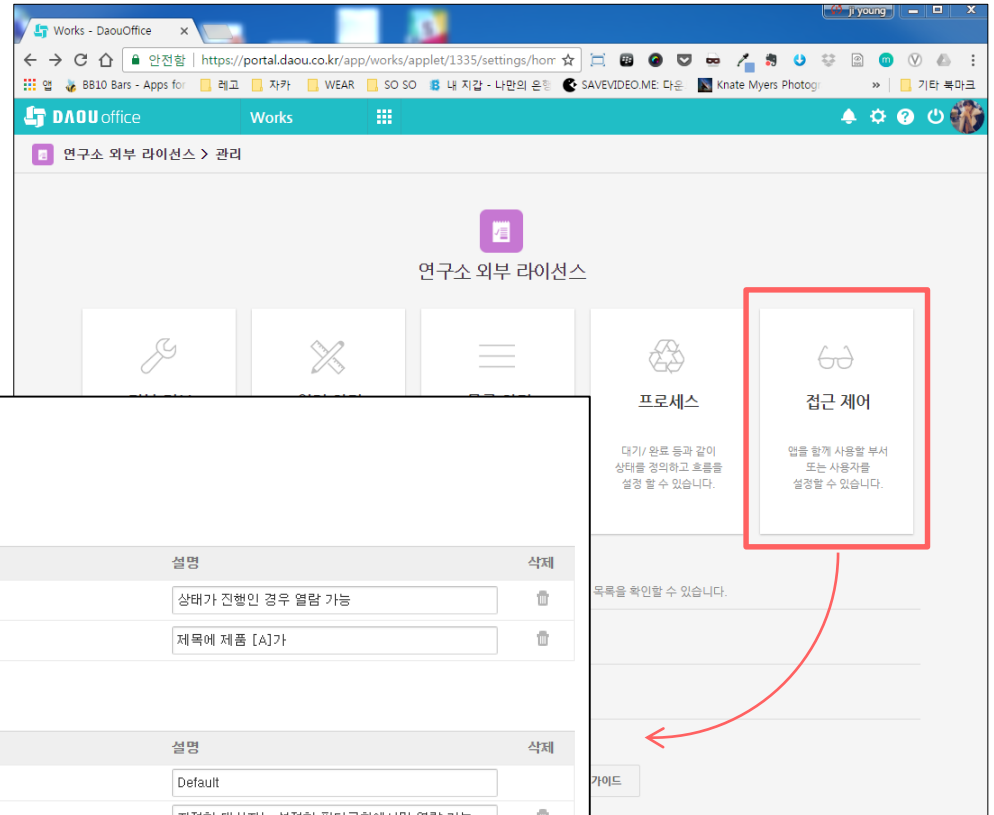
예시2) 설정한 사용자만 데이터를 열람할 수 있음

- 1차 담당자로 설정된 사람에게만 데이터가 노출됩니다.

'데이터목록 조회 권한 설정' 접근 방법

 설정 페이지 접근 방법
Works > 앱 선택 > 앱 관리 페이지 > 접근제어

→ 데이터 목록 조회 권한 설정



데이터 목록 조회 권한 설정
필터를 이용하여 사용자별로 데이터를 노출할 기준을 설정할 수 있습니다.
필터를 적용한 대상자는 해당 필터 규칙에 의한 데이터만 확인할 수 있습니다.

필터 조건 추가

필터명	필터 조건	설명	삭제
완료상태	상태: 완료 <input checked="" type="checkbox"/>	상태가 진행인 경우 열람 가능	
제품A	요청 제품: A <input checked="" type="checkbox"/>	제품에 제품 [A]가	

필터 조건 대상 설정 추가

필터규칙	대상	설명	삭제
	전체 사용자	Default	
완료상태 AND 제품A	부장, 차장, 과장 <input checked="" type="checkbox"/>	지정한 대상자는 설정한 필터규칙에서만 열람 가능	

저장 취소 관리 홈으로 이동 해당 앱으로 이동

이름/아이디/부서/직위/직...

‘데이터목록 조회 권한 설정’ 설정 방법

필터 조건을 설정합니다.

필터 조건 설정 방법

1 데이터 목록 조회 권한 설정

필터를 이용하여 사용자별로 데이터를 노출할 기준을 설정할 수 있습니다.
필터를 적용한 대상자는 해당 필터 규칙에 의한 데이터만 확인할 수 있습니다.

필터 조건

필터명	필터 조건	설명	삭제
완료상태	상태: 완료 <input type="checkbox"/>	상태가 진행인 경우 열람 가능	<input type="checkbox"/>
제품A	요청 제품: A <input type="checkbox"/>	제목에 제품 [A]가	<input type="checkbox"/>

필터 조건 대상 설정

필터규칙	대상	설명	삭제
	전체 사용자	Default	<input type="checkbox"/>
완료상태 AND 제품A	부장, 차장, 과장 <input checked="" type="checkbox"/>	지정한 대상자는 설정한 필터규칙에서만 열람 가능	<input type="checkbox"/>

저장 취소 관리 홈으로 이동 해당 앱으로 이동

① 필터조건설정

- [추가] 버튼을 클릭하여, 조건을 추가할 수 있습니다.
- 필터는 무제한으로 만들 수 있습니다.
- ‘필터명’을 간략하게 입력하세요. 필터명은 하단 ‘적용 대상 설정’의 필터규칙에서 사용됩니다.
- 필터의 ‘설명’을 간략하게 입력하세요.
- 필터조건을 설정하세요.

필터는 2개 이상으로 조합할 수 있으며 항목간은 ‘and’ 조건이며, 항목내 옵션의복수 선택 시 ‘or’ 조건으로 필터합니다.

‘데이터목록 조회 권한 설정’ 설정 방법

필터 조건을 설정합니다.

필터 조건 설정 방법

데이터 목록 조회 권한 설정
필터를 이용하여 사용자별로 데이터를 노출할 기준을 설정할 수 있습니다.
필터를 적용한 대상자는 해당 필터 규칙에 의한 데이터만 확인할 수 있습니다.

필터 조건

필터명	필터 조건	설명
<input type="text"/>	<input type="text"/>	<input type="text"/>

필터 조건 대상 설정

필터규칙	대상	설명
<input type="text"/>	전체 사용자	Default

② 항목내 옵션

- 1차담당자항목내에 “남궁권, 최보은” 복수 옵션 선택
- 하나의 항목 내 복수 옵션 선택 시 ‘or’ 조건으로 필터링됩니다.

③ 항목간 옵션

- 필터조건을 1차 담당자와 요청 구분을 2개로 조합한 경우는 ‘and’ 조건으로 필터링됩니다.

필터 조건

1차 담당자: 남궁권, 최보은	요청 구분: IT 관리
------------------	--------------

‘데이터목록 조회 권한 설정’ 설정 방법

필터 적용 대상을 설정합니다.

필터 적용 대상 설정 방법

4

데이터 목록 조회 권한 설정
 필터를 이용하여 사용자별로 데이터를 노출할 기준을 설정할 수 있습니다.
 필터를 적용한 대상자는 해당 필터 규칙에 의한 데이터만 확인할 수 있습니다.

필터 조건

필터명	필터 조건	설명	삭제
완료상태	상태: 완료 <input checked="" type="checkbox"/>	상태가 진행인 경우 열람 가능	
제품A	요청 제품: A <input checked="" type="checkbox"/>	제목에 제품 [A]가	

필터 조건 대상 설정

필터규칙	대상	설명	삭제
	전체 사용자	Default	
완료상태 AND 제품A	부장, 차장, 과장 <input checked="" type="checkbox"/>	지정한 대상자는 설정한 필터규칙에서만 열람 가능	

저장 취소 관리 홈으로 이동 해당 앱으로 이동

④ 필터 적용 대상 설정

- ‘필터 조건’ 설정에 입력한 ‘필터명’으로 필터 규칙을 입력하세요. 두 개의 조건을 조합하는 경우에는 And, or 조건을 입력하면 됩니다. *예) 필터1 or 필터2*
- 사용자가 적용 대상 설정에 중복된 경우, 하단의 필터 규칙이 적용됩니다.
- Default 의 ‘전체 사용자’ 대상 설정은 삭제할 수 없습니다.

설정 페이지의 모습

처리할 부서에서만 데이터를 열람하고자 하는 경우

요청 구분에 따라 처리 부서의 부서원만 열람할 수 있도록 설정할 수 있습니다.

앱 운영자 요구사항



요청 구분에 따라 데이터 노출

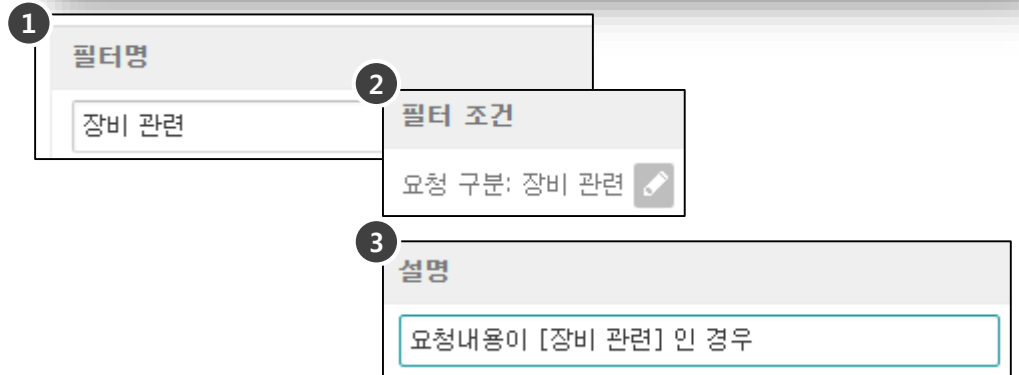
1. 장비 관련 → '인프라운영팀' 부서원만 열람 가능
2. 계정 관련 → '재경팀' 부서원만 열람 가능
3. CRM 관련 → '인사팀' 부서원만 열람 가능
4. 등록자 → 등록자 본인이 등록한 데이터 열람 가능

설정 방법

① 요청 구분에 따라 필터 조건을 각각 설정함 - 현재 4개의 필터가 설정됨.

- 요청구분 : 장비 관련 - 등록된 데이터의 요청구분이 '장비 관련'인 경우
- 요청구분 : 재경 관리 - 등록된 데이터의 요청구분이 '재경 관리'인 경우
- 요청구분 : CRM 관련 - 등록된 데이터의 요청구분이 'CRM 관련'인 경우
- 등록자 : 현재 사용자 - 데이터의 등록자가 현재 사용자인 경우

필터명	필터 조건	설명	삭제
장비 관련	요청 구분: 장비 관련	요청내용이 [장비 관련] 인 경우	🗑️
계정 관련	요청 구분: 계정 관련	요청내용이 [계정 관련] 인 경우	🗑️
CRM 관련	요청 구분: CRM 관련	요청내용이 [CRM 관련] 인 경우	🗑️
다우포탈 관련	요청 구분: 다우포탈 관련	요청내용이 [다우포탈 관련] 인 경우	🗑️



처리할 부서에서만 데이터를 열람하고자 하는 경우

요청 구분에 따라 처리 부서의 부서원만 열람할 수 있도록 설정할 수 있습니다.

설정 방법

② 필터를 적용할 대상자를 각각 추가함

- 전체사용자(Default)에게 '등록자' 필터가 적용됩니다.
- 부서 재경팀에게 '계정 관련 or 등록자' 필터가 적용됩니다.
- 부서 인사팀에게 'CRM 관련 or 등록자' 필터가 적용됩니다.
- 부서 인프라운영팀에게 'IT관리 or 등록자' 필터가 적용되어 인프라운영팀 부서원에게는 본인이 등록한 데이터이거나 요청 구분이 '장비 관련'인 데이터만 보여집니다.

※ 사용자가 적용 대상 설정에 중복된 경우, 하단의 필터 규칙이 적용됩니다.

데이터 목록 조회 권한 설정
 필터를 이용하여 사용자별로 데이터를 노출할 기준을 설정할 수 있습니다.
 필터를 적용한 대상자는 해당 필터 규칙에 의한 데이터만 확인할 수 있습니다.

필터 조건

필터명	필터 조건	설명
장비 관련	요청 구분: 장비 관련	요청내용이 [장비 관련] 인 경우
계정 관련	요청 구분: 계정 관련	요청내용이 [계정 관련] 인 경우
CRM 관련	요청 구분: CRM 관련	요청내용이 [CRM 관련] 인 경우
다우포털 관련	요청 구분: 다우포털 관련	요청내용이 [다우포털 관련] 인 경우

2 필터 조건 대상 설정

필터규칙	대상	설명	삭제
등록자	전체 사용자	모든 사용자	
CRM 관련	재경팀 (하위부서포함)	계정관련은 재경팀만 열람	🗑
장비 관련	인프라운영팀 (하위부서포함)	장비관련은 인프라운영팀만 열람	🗑

필터규칙

- 등록자
- CRM 관련

대상

- 전체 사용자
- 재경팀 (하위부서포함)

설명

- 모든 사용자
- 계정관련은 재경팀만 열람

삭제

처리할 담당자만 해당 데이터를 열람 하고자 하는 경우

사용자 컴포넌트를 활용하여 자신이 해당 컴포넌트에 해당되는 경우만 데이터를 열람할 수 있도록 설정할 수 있습니다.

앱 운영자 요구사항



1차 담당자, 2차 담당자에 따라 데이터 노출

1. 이인옥 선임연구원 → '이인옥 선임연구원'만 열람 가능
2. 박지영 선임연구원 → '박지영 선임연구원'만 열람 가능
3. 진범동 주임연구원 → '진범동 주임연구원'만 열람 가능
4. 등록자 → 등록자는 담당자가 아니더라도 본인이 등록한 데이터 열람 가능
5. 박찬욱 선임연구원 → 모든 데이터 열람 가능

설정 방법



1. 필터 조건:

- 1차담당자: 현재 사용자 - 등록된 데이터의 1차담당자가 현재 사용자인 경우
- 2차담당자: 현재 사용자 - 등록된 데이터의 2차담당자가 현재 사용자인 경우
- 등록자: 현재 사용자 - 데이터의 등록자가 현재 사용자인 경우

2. 적용 대상

- 전체 사용자(Default)에게 '1차 담당자 or 2차 담당자 or 3차 담당자' 필터가 적용됩니다.
- 박찬욱 선임연구원에게 아무 필터도 적용되지 않아 모든 문서를 열람할 수 있습니다.

비공개 데이터의 승인자만 데이터를 열람하고자 하는 경우

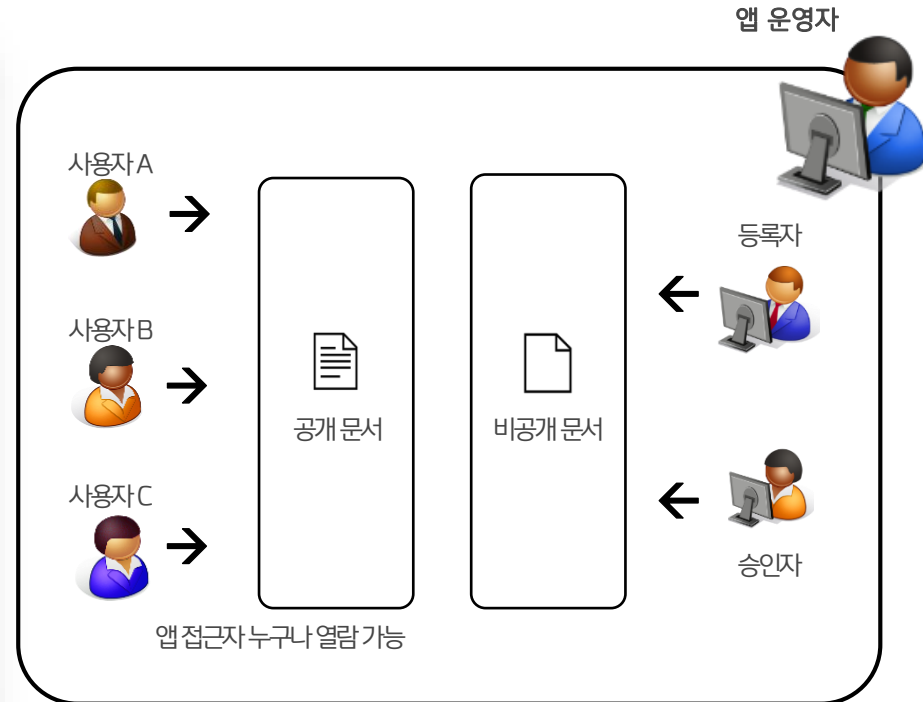
중요한 데이터는 '비공개'로 체크하고 특정 사용자만 열람할 수 있도록 설정할 수 있습니다.

앱 운영자 요구사항



공개여부에 따라 데이터 노출

1. 공개 → 누구나 열람 가능
2. 비공개 → '등록자'와 '승인자'만 열람 가능
3. 앱 운영자 박찬욱 선임연구원 → 모든 데이터 열람 가능



- 공개 데이터는 모든 사용자가 열람 가능합니다.
- 비공개 데이터는 데이터 등록자와 승인자만 열람 할 수 있습니다.
- 앱 운영자 박찬욱 선임연구원은 모든 데이터를 열람 할 수 있습니다.

비공개 데이터의 승인자만 데이터를 열람하고자 하는 경우

중요한 데이터는 '비공개'로 체크하고 특정 사용자만 열람할 수 있도록 설정할 수 있습니다.

설정 방법

데이터 목록 조회 권한 설정

필터를 이용하여 사용자별로 데이터를 노출할 기준을 설정할 수 있습니다.
필터를 적용한 대상자는 해당 필터 규칙에 의한 데이터만 확인할 수 있습니다.

1

필터 조건

필터명	필터 조건	설명
공개	공개 비공개 옵션: 공개	공개 데이터는 모두 열람 가능
비공개	공개 비공개 옵션: 비공개	지정된 사용자만 열람 가능

2

필터 조건 대상 설정

필터규칙	대상	설명
공개 OR 비공개	전체 사용자	Default
비공개	사업기획팀 (하위부서포함), Service부문 (하위부서포함)	사업기획팀만 열람 가능

① 필터 조건 :

- 공개여부: 공개 - 등록된 데이터가 '공개'인 경우
- 공개여부: 비공개 and 승인자: 현재 사용자 - 등록된 데이터가 '비공개'이고 승인자가 현재 사용자인 경우

② 적용대상 :

- 전체사용자(default) 에게 '공개 데이터 or 비공개 데이터' 필터가 적용됩니다.
- 박찬욱 선임연구원에게 아무 필터도 적용되지 않아 모든 문서를 열람할 수 있습니다.



감사합니다.

